

# AluK News

› Septembre 2024

# Nouveau Kolos Slim 85

Coulissant-levant design



## Design épuré

- Aspect symétrique 85 mm
- Transition fluide entre l'intérieur et l'extérieur
- Poignée design AluK
- Finition élégante et évacuation d'eau masquée



## Confort maximal

- Étanchéité à l'eau: E1800 (1800 Pa)
- Étanchéité à l'air: classe 4 (600 Pa)
- Résistance à la charge du vent: C5 (2000 Pa)
- Luminosité maximale: 92% (monorail)



## Économie d'énergie

- Valeur d'isolation élevée (Uw) 0.85 W/m²K\*
- Choix entre hautement isolant ou super isolant
- Idéale pour les habitations basse énergie et passives



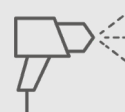
## Durable

- Matériaux solides de qualité
- 80% d'aluminium recyclé
- Isolants en polyamide Low Lambda recyclé
- Protection supplémentaire contre la corrosion
- Conçu et fabriqué en Belgique



## Sécurité optimale

- Anti-effraction
- Quincaillerie encastrée



## Personnalisation

- Large choix de couleurs et de finitions
- Facile à combiner avec des screens



## Entretien facile

Entretien minimal



## Poids de l'ouvrant

Poids de l'ouvrant: max. 400 kg

\*dimensions: 4000 (L) x 2500 mm (H) - Ug= 0,6 W/m²K avec warm edge spacer)

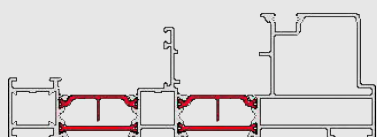
# Nouveau Kolos Slim 85

## Coulissant-levant design

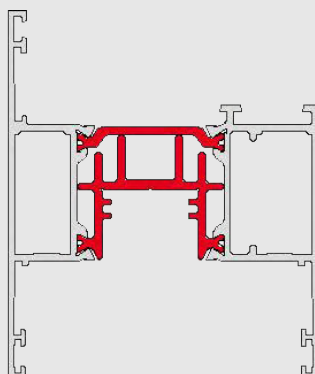
### LONGUEURS COURTES

Afin de mieux optimiser la longueur de coupe et de minimiser les déchets, nous proposons désormais les profilés d'ouvrant et dormant dans des **longueurs plus courtes de 5 mètres**. Cette adaptation contribue à rendre votre travail plus efficace et plus compétitif, en réduisant votre taux de chute. Les profilés de 5 mètres seront disponibles à la commande à partir du 7 octobre 2024.

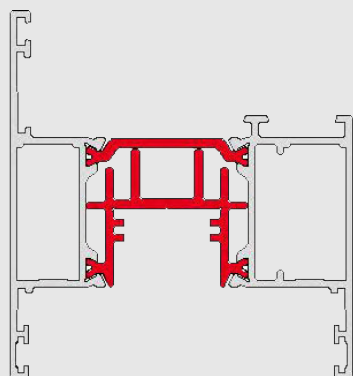
U19003



U19143



U19144



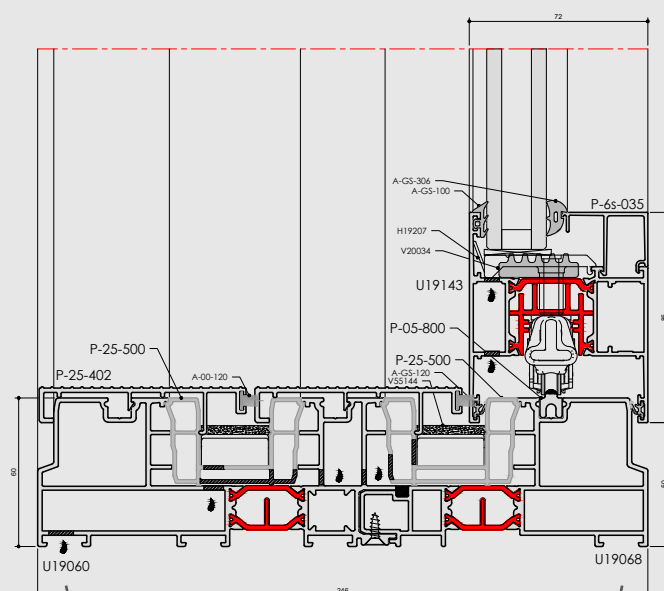
CATALOGUE	CHACAL	LOGIKAL	DISPONIBLE À LA COMMANDE
✓	✓	À partir du 07/10/'24	À partir du 07/10/'24

# Nouveau Kolos Slim 85

## Coulissant-levant design

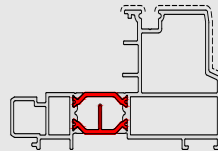
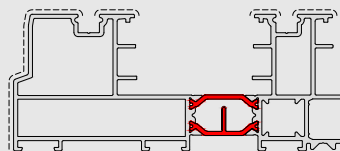
### CONFIGURATION TRIRAIL DISPONIBLE

Le coulissant-levant innovant Kolos Slim 85 est désormais aussi disponible dans une configuration **trirail**. Cette extension vous offre encore plus de flexibilité et de liberté de conception lors de la création de grands espaces ouverts. Elle est idéale pour les clients qui recherchent une solution élégante et fonctionnelle pour leur habitation ou leur projet.



U19060

U19068



CATALOGUE	CHACAL	LOGIKAL	DISPONIBLE À LA COMMANDE
✓	✓	À partir du 07/10/'24	✓

# Test - Des performances uniques

## Kolos Slim 85

### FIXE-COULISSANT-FIXE

Le système coulissant-levant Kolos Slim 85 a été testé dans une configuration **fixe-coulissant-fixe**, réalisée à l'aide d'une serrure à espagnolette avec tige en haut, de sorte qu'aucun point de fermeture n'est visible lorsque la fenêtre est ouverte.

Grâce à l'étanchéité jusqu'à 1350 Pa, nous avons obtenu la **classe d'exposition W7**, soit la deuxième la plus élevée en Belgique. La configuration fixe-coulissant-fixe peut ainsi être construite jusqu'à une hauteur de pas moins de **167 mètres**.

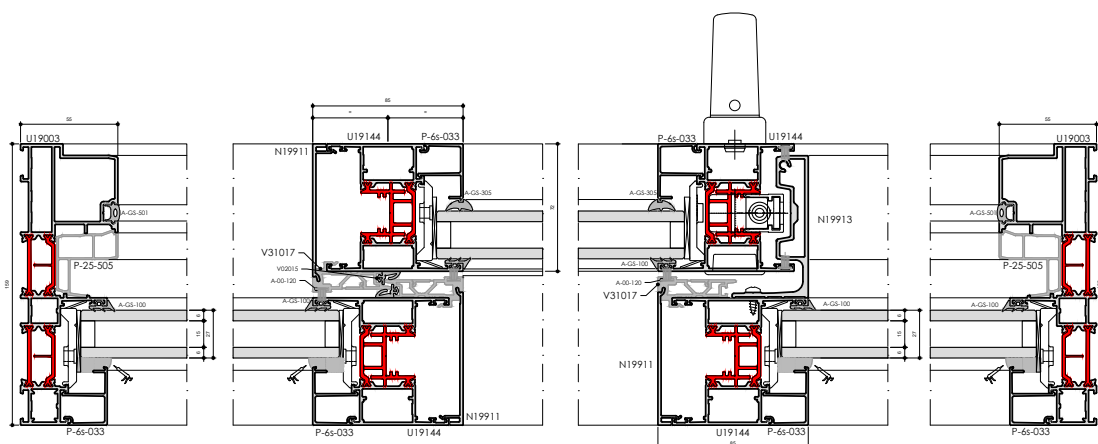


Épreuve	Normes européennes (NBN EN 14351-1)
Forces de manœuvre	1
Perméabilité à l'air	4
Résistance au vent	C4
Étanchéité à l'eau	E1350

Classes d'exposition		Classe W7			
		Vitesse de référence $V_{bo}$ (m/s)			
		26	25	24	23
		Hauteur de référence ( $Z_e$ )(m)			
Zone côtière	<b>0</b>	167m			
Plaine	<b>I</b>	167m	167m	167m	167m
Zone rurale	<b>II</b>	167m	167m	167m	167m
Zone suburbaine - forêt	<b>III</b>	167m	167m	167m	167m
Zone urbaine	<b>IV</b>	167m	167m	167m	167m

Classes d'exposition		Classe W7			
Perméabilité à l'air NBN EN 12207		4			
Étanchéité à l'eau NBN EN 12208		E900	900 Pa		
Résistance à la pression du vent NBN EN 12210 - Classe C $\leq 1/300^e$ - P1, P2, P3 [Pa]		C4	P1	P2	P3
			1600	800	2400

### Coupes détaillées du montage



# Nouveau Infinium

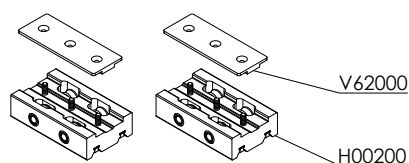
## NOUVEAUX CHARIOTS ET RAILS

Dans le cadre de nos efforts constants pour améliorer l'optimisation et la facilité d'utilisation de nos systèmes, nous avons ajouté de **nouveaux chariots en inox (H00201) et leur rail (N00634), en inox également**, à la gamme du système coulissant Infinium. Ces nouveaux chariots sont techniquement supérieurs, plus compétitifs et plus faciles d'utilisation.

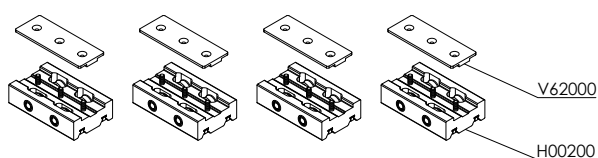
Un avantage important des nouveaux chariots est qu'avec seulement **deux de ces jeux**, vous pouvez désormais supporter un **vitrage d'un poids jusqu'à 400 kg**, alors qu'auparavant, quatre jeux étaient nécessaires pour soutenir le même poids maximum.

### INFINIUM STANDARD

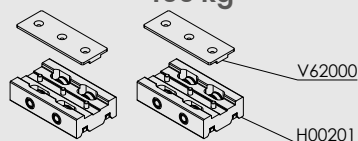
Poids de l'ouvrant < 300 kg



Poids de l'ouvrant de 300 à 400 kg



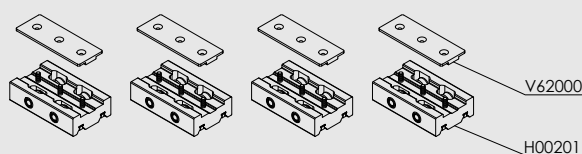
Poids de l'ouvrant jusqu'à 400 kg



De plus, le **poids du vitrage peut désormais atteindre 600 kg** grâce à quatre chariots. Vous pouvez ainsi opter pour du verre plus lourd et/ou concevoir des fenêtres coulissantes de plus grandes dimensions.



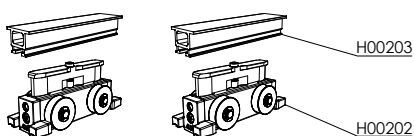
Poids de l'ouvrant jusqu'à 600 kg



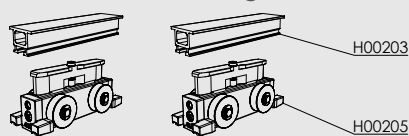
## INFINIUM SEUIL AFFLEURANT

De nouveaux chariots en inox (H00205) et leurs rails également en inox (N00634) sont aussi disponibles pour le **modèle à seuil affleurant** de la fenêtre coulissante Infinium. Dans cette configuration, vous pouvez atteindre **un poids de vitrage jusqu'à 600 kg** avec seulement deux jeux de roulements, ce qui vous permet à nouveau de choisir du verre plus lourd et/ou des fenêtres plus grandes. Ces améliorations rendent Infinium encore plus attrayant pour les projets dans lesquels l'esthétique et les performances sont essentielles.

Poids de l'ouvrant jusqu'à 300 kg



Poids de l'ouvrant jusqu'à 600 kg

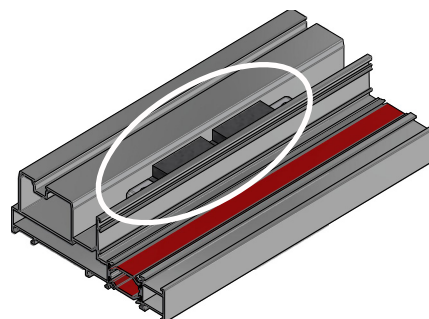


CATALOGUE	CHACAL	LOGIKAL	DISPONIBLE À LA COMMANDE
✓	✓	À partir du 07/10/24	À partir du 04/11/24

# Nouveau S141 / Kolos / Notus

## NOUVEAUX JOINTS CENTRAUX

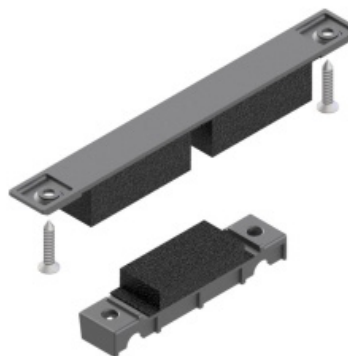
Afin d'optimiser davantage les performances de nos systèmes de châssis coulissants(-levants), nous lançons de nouveaux joints centraux pour les modèles S141, Kolos et Notus. Ces nouveaux joints garantissent non seulement une **meilleure étanchéité**, mais ils **facilitent également la pose**. Alors que les « anciens » joints devaient être à la fois vissés et collés, les nouveaux doivent simplement être collés. Vous économisez ainsi du temps et des efforts pendant l'installation, tout en respectant les normes de qualité les plus élevées.



**V55142-STI**

Convient au  
coulissant-levant monorail

- Remplace A-25-505 sur Kolos ✗
- Remplace A-15-505 sur S141 ✗



**V55143-STI**

Convient au  
coulissant monorail

- Remplace A-25-501 sur Kolos ✗
- Remplace A-05-501 sur S141 ✗



**V55144-STI**

Convient au  
coulissant-levant duorail

- Remplace A-25-504 sur Kolos ✗
- Remplace A-15-504 sur S141 et Notus ✗



**V55145-STI**

Convient au  
coulissant duorail

- Remplace A-25-500 sur Kolos ✗
- Remplace A-05-500 sur S141 et Notus ✗

CATALOGUE	CHACAL	LOGIKAL	DISPONIBLE À LA COMMANDE
✓	✓	À partir du 07/10/24	✓



# Nouveau Triton-Themis-Venta

## SEUILS DE PORTE ANODISÉS NOIRS

À partir du 4 novembre 2024, les seuils de porte pour nos systèmes de portes et de fenêtres Triton, Themis et Venta seront également disponibles en **anodisé noir**. Cette nouvelle finition crée une apparence élégante aux lignes épurées, parfaitement adaptée aux portes noires. Vous trouverez ci-dessous un aperçu des couleurs et profilés concernés.

Couleur	Code couleur	Codage de la couleur
Anodisation couleur naturelle	EVOM1.20E6	COL 1
Anodisation noir	EC35.20E6	COL 4

P-00-501



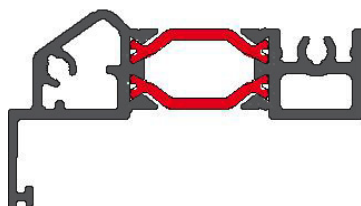
P-03-905



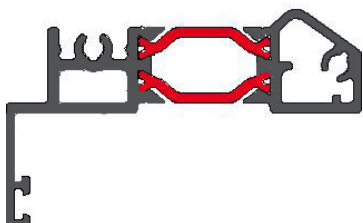
P-03-906



P-03-907



P-03-908



P-19-900



CATALOGUE	CHACAL	LOGIKAL	DISPONIBLE À LA COMMANDE
✓	✓	À partir du 07/10/24	À partir du 04/11/24

ALL  
BLACK  
IS THE  
NEW  
PREMIUM

# Nouveau Sobinco Edge

## EXTENSION DE LA GAMME DE POIGNÉES DE PORTE

Étant donné la forte demande, nous ajoutons trois modèles à notre gamme de poignées de porte Sobinco Edge.

### H43133

Poignée extérieure SKG\*\*  
sans cylindre



### H43135

Poignée de volet SKG\*\*



### H43134

Poignée de volet roulant  
SKG\*\* sans cylindre



CATALOGUE	CHACAL	LOGIKAL	DISPONIBLE À LA COMMANDE
✓	✓	À partir du 07/10/'24	✓

# Nouveau Sobinco

## EXTENSION DES GRANDS CONDITIONNEMENTS

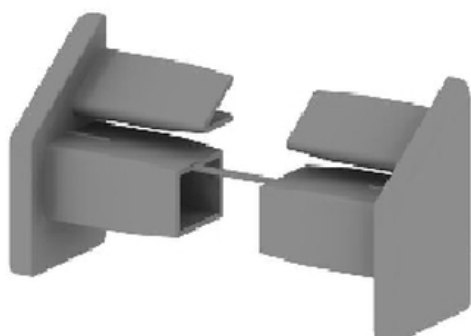
Des conditionnements de grande taille sont adjoints à notre gamme **Chrono Plus Invision GO tombant-ouvrant** de Sobinco. Vous trouverez ci-dessous les numéros d'article concernés et leurs grands conditionnements.

- H45567P-ST200 - Verrou avec ergo tête champignon
- H45568P-ST500 - Pièce de fermeture verrou tombant-ouvrant
- H45569P-ST500 - Pièce de fermeture tombant-ouvrant
- H45570P-ST200 - Verrou tombant-ouvrant
- H459131P-ST500 - Arrêt ouvrant tombant-ouvrant
- H45932P-ST500 - Arrêt dormant tombant-ouvrant

CATALOGUE	CHACAL	LOGIKAL	DISPONIBLE À LA COMMANDE
✓	✓	À partir du 07/10/'24	✓

# Rationalisation Conditionnements

Afin de mieux adapter notre offre à la demande, nous avons décidé de supprimer les **conditionnements** barrés ci-dessous, pour lesquels la demande est faible. Les autres conditionnements de ces numéros d'article sont conservés. Cette rationalisation nous permet de **travailler plus efficacement et de faire de la place pour des nouveautés**. Les conditionnements supprimés peuvent être commandés jusqu'au 30 septembre.



A-00-702-ST20-BLACK

~~A-00-702-ST100-BLACK~~ X

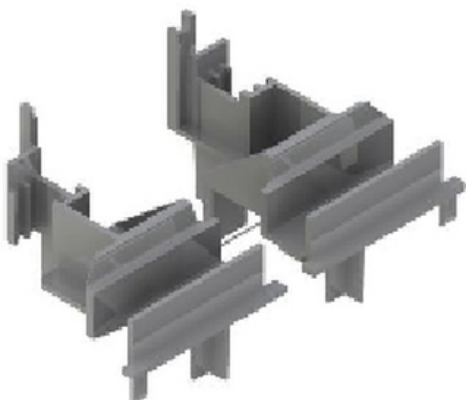


A-02-306-ST24-WHITE

A-02-306-ST24-BLACK

~~A-02-306-ST10-WHITE~~ X

~~A-02-306-ST10-BLACK~~ X



A-03-200-ST10-WHITE

A-03-200-ST10-BLACK

~~A-03-200-ST150-WHITE~~ X

~~A-03-200-ST150-BLACK~~ X

# Technical Support

## Classes d'étanchéité à l'air

La **classe d'étanchéité à l'air**, déterminée selon la norme européenne EN 12207, indique la quantité d'air qui peut passer à travers une fenêtre sous une différence de pression déterminée.

Afin de vous informer sur les **normes relatives à l'étanchéité à l'air en Belgique** et de vous donner un aperçu **de la réglementation et de l'application à la construction passive**, nous avons rédigé un document que vous trouverez sur [l'extranet AluK](#), sous « **Technical Support** ».

